

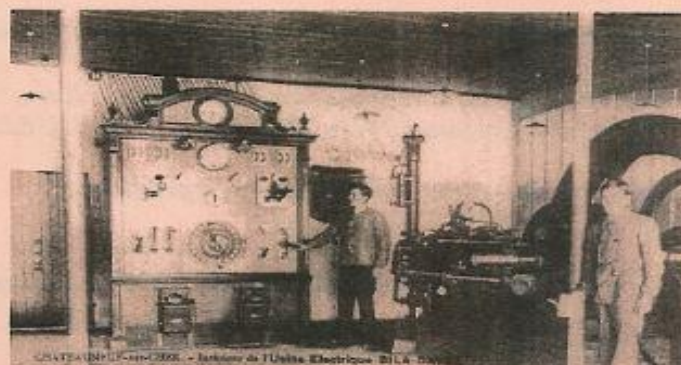
LE P'TIT CASTELNEUVIEN

mémoire du village

n° 3 décembre 2010

offert par l'association **ETIENNE-URSIN BOUZIQUE**

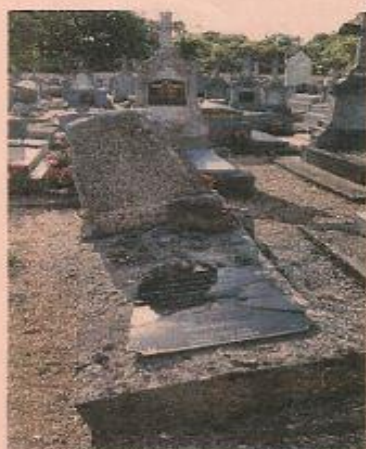
Une visite du cimetière nous a incité à évoquer l'activité au début du XXème siècle de certaines personnes qui y reposent.



Le tableau de distribution générale et, à droite, le moteur à gaz pauvre alimenté par un gazogène comme ceux qui équipèrent bon nombre de véhicules pendant la guerre de 1940.

Ce moteur actionnait 2 dynamos chargeant des centaines de batteries qui restituèrent le courant. Dans les années 1920, l'usine Hydro Electrique de M. LAMBERT prit le relais de la fourniture d'électricité au moyen d'une micro centrale bâtie sur le canal à la place d'un ancien moulin. Elle est toujours en service, exploitée par la commune.

L'Usine BILA-DAYEZ (actuel dojo) a alimenté en électricité Châteauneuf dès 1908, quelques 20 années avant St Amand ou Bourges. Des réverbères furent installés et les habitations purent bénéficier de l'éclairage, en courant continu. L' Hôtel du Bœuf fut le premier connecté au réseau.

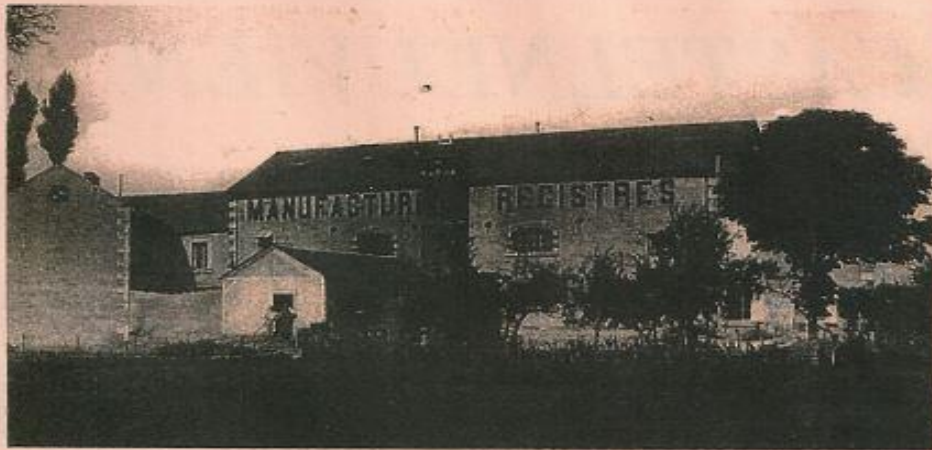


Sépulture famille BILA



Le brevet BILA avait été déposé. Ce procédé innovant fut utilisé par plusieurs sociétés de production d'électricité.





La « PAPETERIE » face à l'Ermitage, route de St-Amand.

Fabrique de registres, imprimerie et atelier de reliure, cette entreprise fut fondée vers 1880 par M. Ph. POUBEAU.

L'emplacement a été choisi du fait de sa proximité avec le bras du Cher, dit le Canal.

Ainsi un moulin permettait d'alimenter l'usine en énergie.

La famille résidait dans l'actuelle demeure de M. de LAROQUE LATOUR.

Cette entreprise fut vendue en 1913 et a cessé toute activité en 1923.

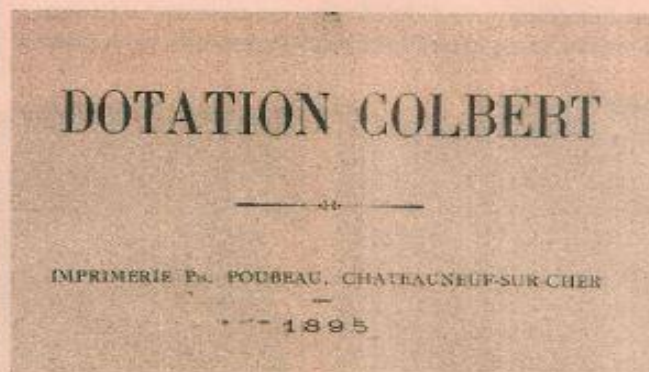


L'atelier employait plus de 40 salariés bénéficiant de cabinets d'aisance à chacun des trois niveaux, ce qui explique la tour en brique accolée à la façade arrière du bâtiment.

Celui-ci est caractéristique de l'architecture industrielle et commerciale de l'époque, à savoir la combinaison de pierres, briques, acier et colonnettes de fonte soutenant les galeries-coursives.



Sépulture famille POUBEAU



Contact : 58, rue de la Chaussée Châteauneuf-sur-Cher 06 03 43 76 64

Nous remercions nos lecteurs de leur soutien et contribution.

Conception : Jacquelin Grosbot, Michèle Gonnet, Viviane Picquart, Alain Pennetier.

Publication déposée reproduction interdite photos cimetière : propriété Roland MELIN

I P N S