

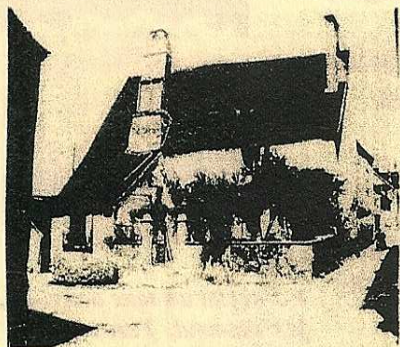
LE P'TIT CASTELNEUVIEN

mémoire du village

N° 7 septembre 2011

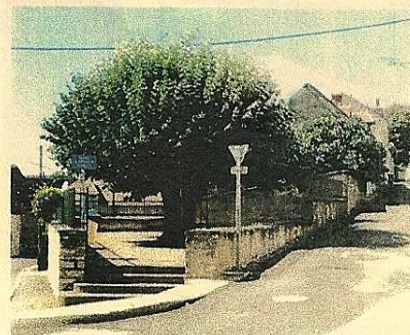
offert par l'association **ETIENNE-URSIN BOUZIQUE**

Le charme discret de Châteauneuf, Navreau.



Un des plus vieux quartiers de la ville basse, flanqué au pied des murailles du château. Il s'est au fil du temps étendu jusqu'aux rives du bras du Cher.

-nos anciens disaient Naveriau-

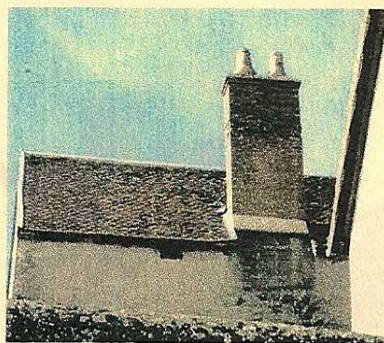


L'ancienne gendarmerie, à l'emplacement de l'actuel square du Souvenir, a été démolie en 1931. Ce terrain appartenait à la famille Neyret qui l'a légué à la commune sous condition qu'aucune construction n'y soit jamais rebâtie face à leurs fenêtres.

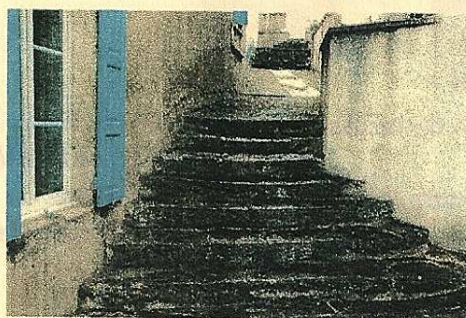


Entre ces murs et la rue Navreau se trouvait la chapelle St-Fiacre appartenant aux religieux de la Prée. Le cardinal de la Rochefoucauld, lors d'une visite en 1732, a noté que «*le titulaire n'acquittait plus les messes depuis des années.*»

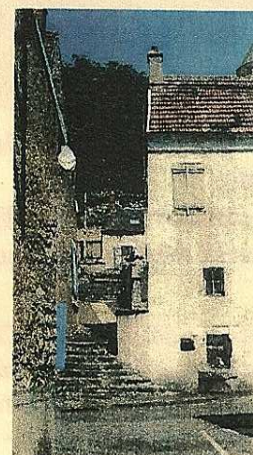
L'hôpital-hospice du village a quitté ce quartier pour la ville haute peu après 1854.



Ces bâtiments semblent témoigner de ces lieux historiques.



Ces ruelles nous mènent de la rue St-Fiacre à la rue Navreau.



De la rue Navreau à la place des Saules, nous découvrons un quartier qui a conservé son caractère de village à part entière.



Cette place a accueilli jusque dans les années 1970, l'assemblée de la Toussaint.

Une fête foraine importante, bal-parquet, manèges, loteries, tir et confiseurs.

Deux semaines de quelques gênes pour les riverains qui avaient du mal à fermer leurs volets tant les stands étaient près de leur façade.

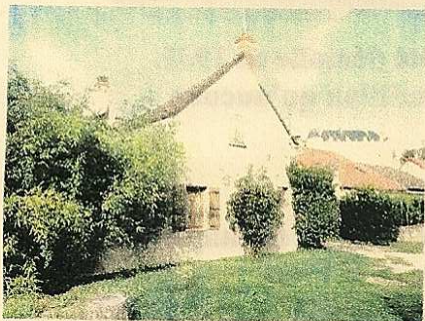
Malgré cela, le souvenir de cette fête reste gravé dans les mémoires.

À cette occasion se tenait la louée. Les agriculteurs, propriétaires, fermiers ou métayers venaient y embaucher leur personnel saisonnier.

Les aînés se souviennent du cri-cri ou tape-cul.



« J'ai fait un tour de cri-cri, je r'descend, j'seus tout envournée. »



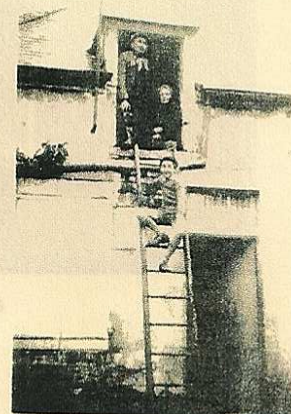
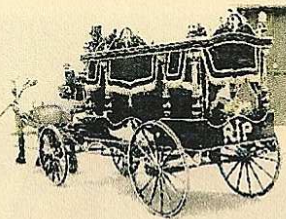
Le «père Gallois», jusque dans les années 1950, tenait là un café restaurant et négoce en vins. -le dernier café du quartier-

Avec sa charrette à 4 roues tirée par ses propres chevaux, il assurait la livraison à domicile des colis qui arrivaient à la gare.

Grâce à ses chevaux, il avait le monopole de la conduite du corbillard municipal de ce style.

Vers 1960, un fourgon Peugeot l'a remplacé.

À ce même emplacement était installée une mégisserie, atelier de traitement des cuirs, dont nous voyons l'atelier de la coupe des peaux.



Dernière trace de la distillerie Brûlet, installée rue Brune.

Son fameux Marc à l'Echelle était vendu dans tous les cafés de France jusque dans les années 60.

4 mai 1940. Une crue du Cher est annoncée. Elle aura été jusqu'à ce jour la plus importante. Le fiston de 13 ans aide ses parents à monter au grenier les choses à protéger. (2, rue Navreau)

Contact : 58, rue de la Chaussée, Châteauneuf-sur-Cher. 06 03 43 76 64 Adhésion annuelle : 10 euros.

Conception : Jacquelin Grosbot, Michèle Gonnet, Viviane Picquart, Alain Pennetier.

Nous remercions nos lecteurs de leur fidélité et de leur soutien.

- publication déposée - reproduction interdite -

photos : Roland Melin et Association.

IPNS