

LE P'TIT CASTELNEUVIEN

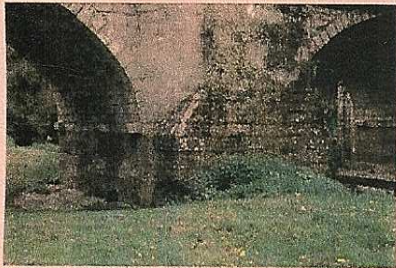
mémoire du village

N° 6 juillet 2011

offert par l'association **ETIENNE-URSIN BOUZIQUÉ**

Le charme discret de Châteauneuf.

au cœur du village, du bras mort du Cher à la Coutrelle.



Vue des arches du Pont-Vieux construit, ainsi que les 2 autres de ce type, entre 1698 et 1716.



AUX INDUSTRIES RÉUNIES
Maison fondée en 1840

CORTIN père et fils
SERRURIERS - MÉCANICIENS

Le p'tit Louis Cortin pouvait tout faire, de la serrurerie à la mécanique, de l'électricité au fer forgé. Un homme hyper actif entouré de 4 ouvriers et apprentis qui actionnaient l'immense soufflet de la forge.

Il a même su ouvrir le coffre-fort du baron Corvisart qui avait perdu sa clé.



Dès le début du XIX^{ème} siècle, commerçants, artisans se concentrent le long de la chaussée. Les maisons y sont plus hautes que dans les rues de la périphérie puisqu'elles abritent boutiques, ateliers et appartement.

Les lucarnes de toit vitrées éclairent le grenier dans lequel, souvent, une chambre mansardée était aménagée. On y accède par un escalier intérieur.

Véritable caverne d'Ali-Baba qu'aimaient fouiller les enfants.

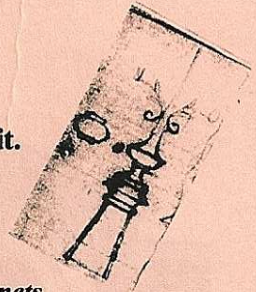


On y trouvait vieux cahiers d'école, jouets en bois, vieilles factures, portraits d'ancêtres...

Chacune des générations a dit régulièrement : « y va falloir faire l'arvarie là-haut ».

L'épi de faitage était la fierté, tant du propriétaire que du zingueur qui le réalisait.

Esquisse retrouvée dans les carnets d'Ernest Coudereau de 1897.



CHAUDRONNERIE, EN FER & EN CUIVRE

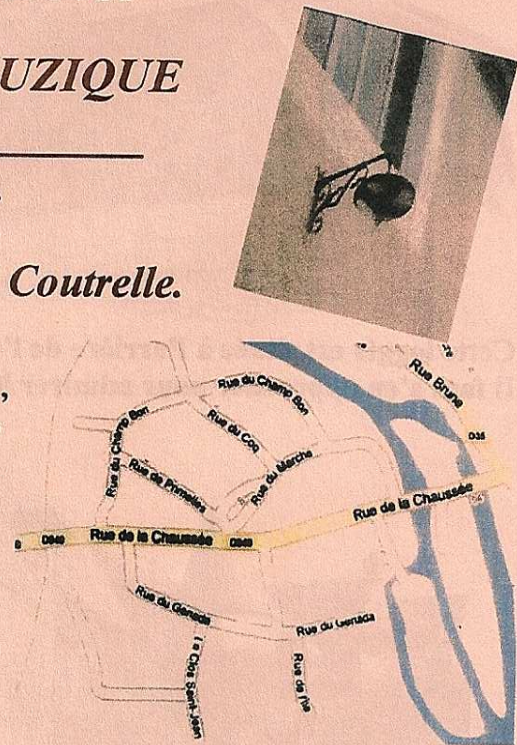
QUINCAILLERIE
ARTICLES D'ÉCLAIRAGE
HUILE, PISTONNAGE
Outils, Charbon-Ferrous
INSTALLATIONS
EN
Sables de Bois

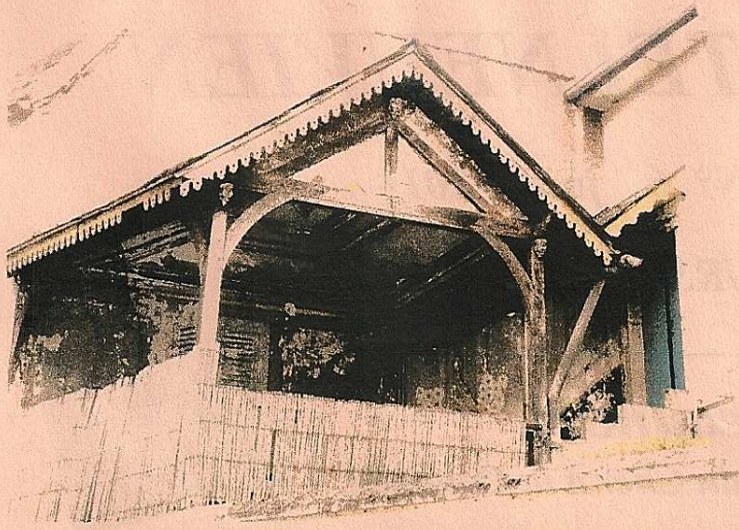
FERBLANTERIE, PLOMBERIE
ARTICLES DE CHAUFFAGE
Anc^{te} Maison AUGENDRE
MONICAULT A. Suc^{te}
CHATEAUNEUF - SUR - CHER

TOLERIE
FOURNEAUX, CALORIFÈRES
ARTICLES DE MÉRAGE
INSTALLATIONS DE
Pompes en tous Genres

Rue du marché, arrières de la boutique du 37 rue de la Chaussée.

Ces constructions ont conservé l'aspect du vieux Châteauneuf. Les lucarnes des maisons basses sont à porte pleine et leur but est utilitaire. On accède au grenier par une échelle qui restait bien souvent en place, ou accrochée au mur. Ici une poulie servait à hisser du matériel lourd ou encombrant au moyen d'une corde. Cet établissement fabriquait toutes sortes d'objets en grillage et fil de fer, notamment des paniers et des mues poussinières.





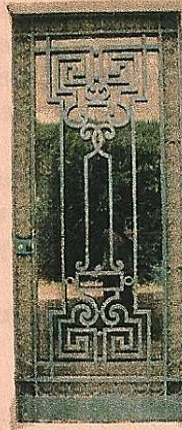
*Plaque
à l'entrée*

RONCO
CHATEAUNEUF-SUR-CHER

*Levure
à l'entrée*

En 1881, M. RONCO était déjà installé dans ces lieux.

Cette loggia est située à l'arrière de l'ancien magasin de peinture, 21 rue de la Chaussée. Il faut s'en approcher pour admirer le mur peint en trompe-l'œil : persiennes d'une fenêtre imaginaire.

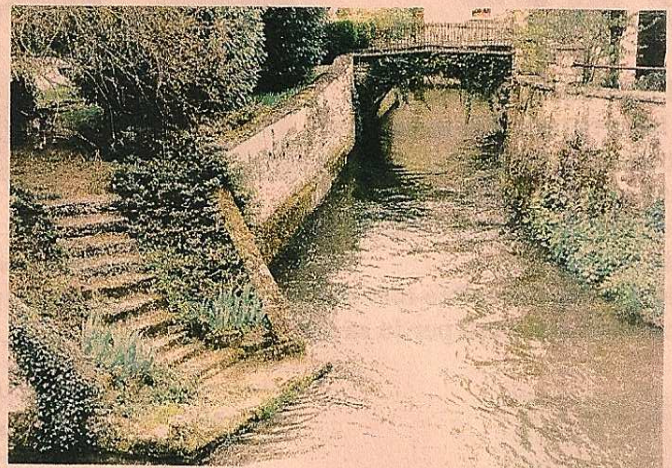


La face cachée, rue du Génada, d'une superbe demeure qui aurait été à l'origine un relais de Templiers.

Détails de la maison de la famille Grelier, 11 rue de la Chaussée. Cette famille était propriétaire, jusque dans les années 50, de la grande lingerie de la rue de Primelles. Ce bâtiment daté de 1832 a été remanié dans le style art déco au début du XXème siècle. Ce type de mosaïque au sol était généralement réalisé par des carreleurs italiens.



Œil-de-bœuf, 16 rue de la Chaussée. Ces lucarnes plus ouvragées reflètent en général le statut social de la famille.



Pont de la Coutrelle.

La rivière du même nom est le trop-plein du déversoir, qui rejoint le bras mort du Cher derrière la rue du Champ Bon.

Contact : 58, rue de la Chaussée, Châteauneuf-sur-Cher. 06 03 43 76 64

Adhésion annuelle : 10 euros

Conception : Jacquelin Grosbot, Michèle Gonnet, Viviane Picquart, Alain Pennetier.

Nous remercions nos lecteurs de leur fidélité et de leur soutien.

publication déposée reproduction interdite

photos : Roland Melin et Association.

IPNS