

LE P'TIT CASTELNEUVIEN

mémoire du village

n° 2 octobre 2010

offert par l'association **ETIENNE - URSIN BOUZIQUE**

au temps des hôtels à Châteauneuf...



L'omnibus sur la place appartient à l'Hôtel du Bœuf.
Il assurait la liaison Gare-Hôtel.

L'Hôtel de la Gare
géré par la famille
Biesse Maugenest
jusqu'en 1950,
puis la famille Auvray
jusqu'en 1970.

Bayonne de Margherite
MENU
Déjeuner du 30 Décembre 1951
—
En Galantine de volaille
Les Foies gras truffés
Les Saucissons d'Arles
Les Petites Pâtes Pompadour
Les Aspèrges Hollandaises
Les Lardons aux marrons
Cœur de Saumon
Les Fromages
La Bonne des Tranchées
Petits fous - Tartes
Vins Blanc, Rouge, Rouge
Vins Fino
Champagne
Café - Liqueurs



6 place de la Gare. Tenu par la famille Bonnin pendant
plusieurs générations jusque dans les années 1950.

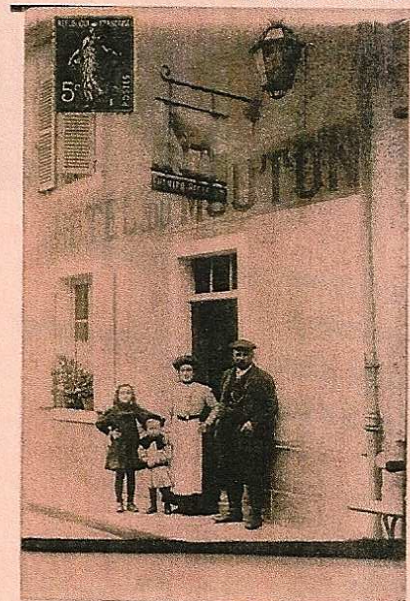


Hôtel du Cheval Blanc à gauche, 13 rue Mouzaine,
tenu par la famille Brunet.

- les dates nous sont inconnues -



12 rue Mouzaine.

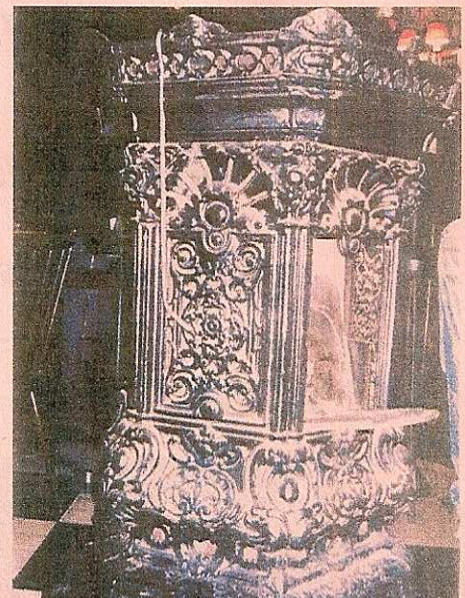


Ancien Relais de Poste avec écuries, remises pour
calèches et jardin d'agrément.
Tenu par la famille Chesnier Begassat jusque dans
les années 1900.

le 1er bâtiment électrifié dès 1908.



L'Hôtel du Bœuf en 1930, le dimanche du Comice agricole.



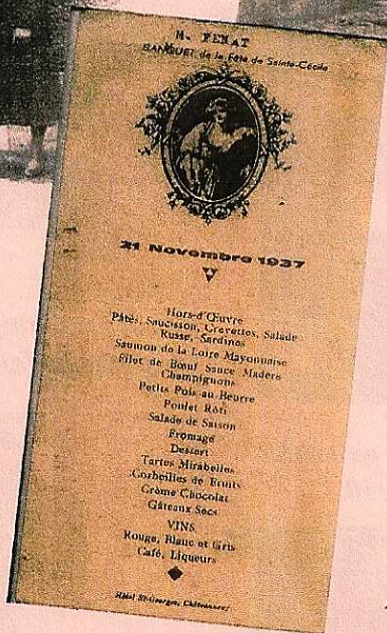
Le poste est remarquable par son absence de clou.

Cet ancien Relais de Poste fut créé par la famille Delafosse en 1789.

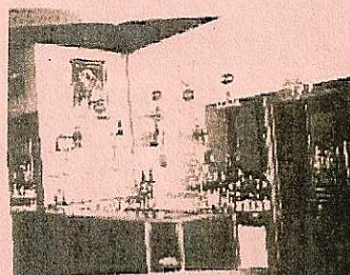
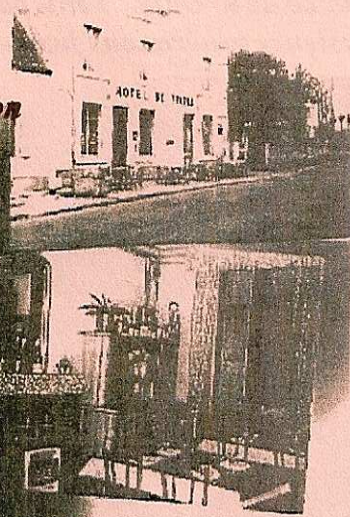


2 place du Palais avant 1913, date de la démolition de la halle, à l'emplacement du monument aux morts.

Hôtel St Georges
La famille Phalibaron fut propriétaire exploitant jusqu'en 1964.



Hôtel de Tivoli.
Il est de construction plus récente, vers 1930.



Ces hôtels étaient très fréquentés par des parisiens qui venaient chez nous y savourer les plaisirs de la pêche.

Contact : 58, rue de la Chaussée Châteauneuf-sur-Cher 06 03 43 76 64

Nous remercions nos lecteurs de leur soutien et contribution.

Conception : Jacquelin Grosbot, Michèle Gonnet, Viviane Picquart, Alain Pennatier